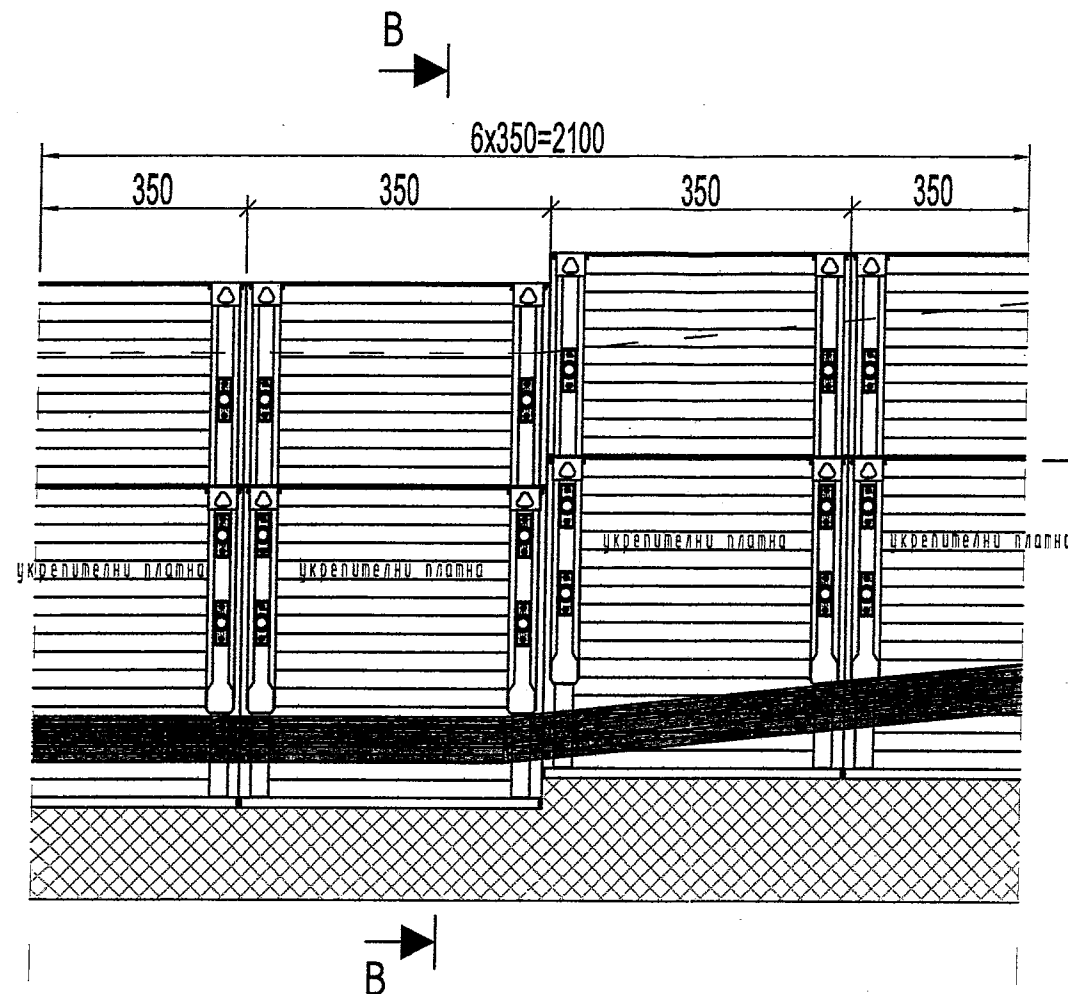
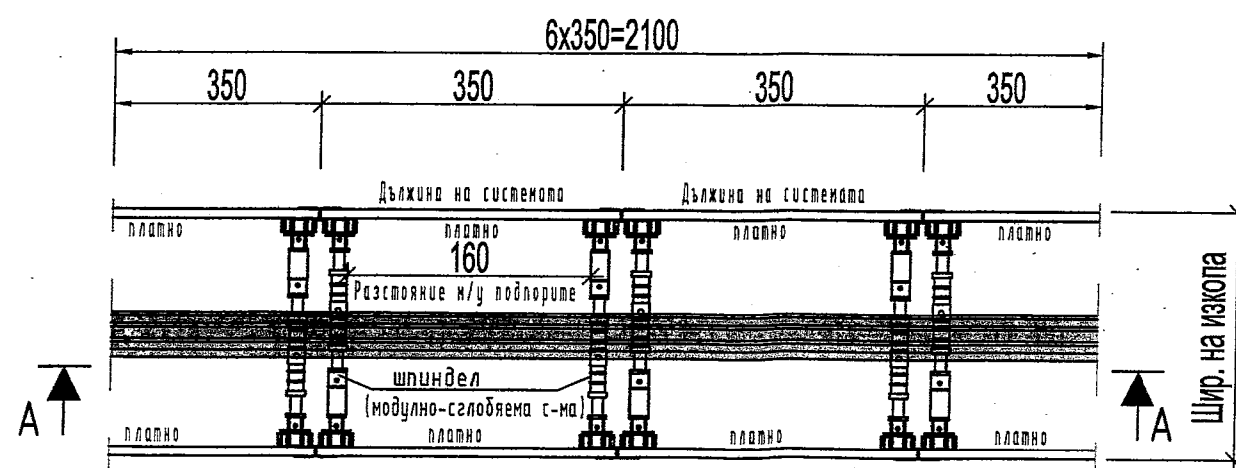


# УКРЕПВАНЕ НА ТРАШЕЕН ИЗКОП С ДЪЛБОЧИНА ДО 3,00м

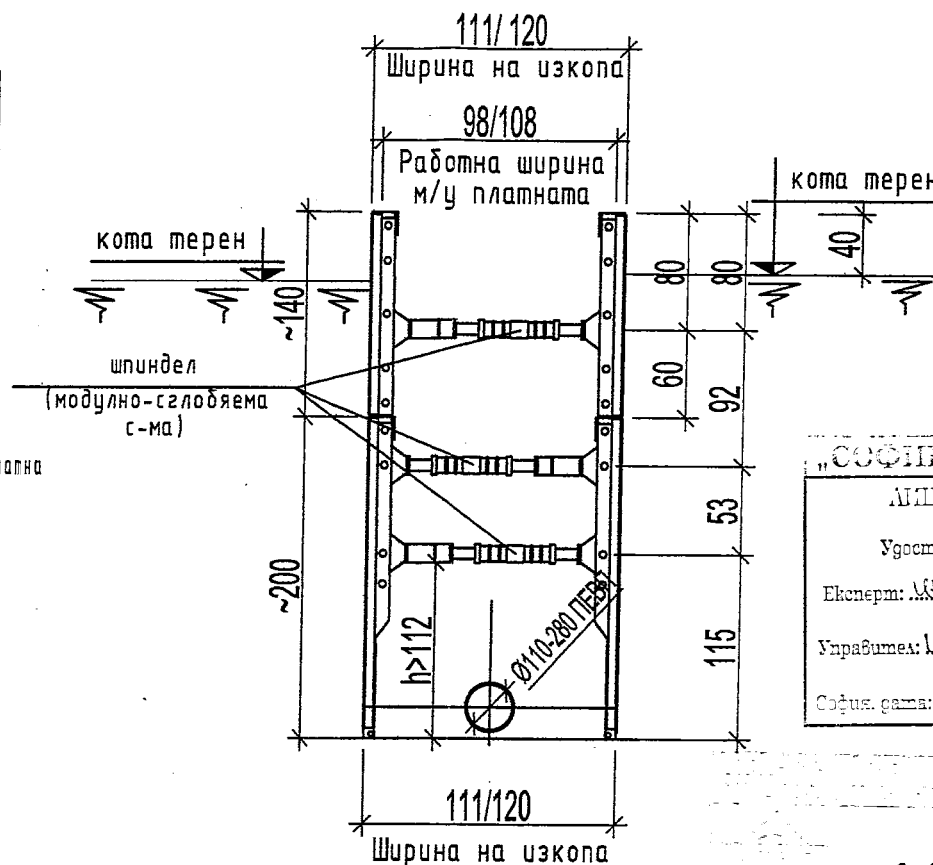
## НАДЛЪЖЕН РАЗРЕЗ А-А



## ПЛАН



## НАПРЕЧЕН РАЗРЕЗ В-В



### ЗАБЕЛЕЖКА

- Подпорната система трябва да е изпълнена без пропуски и да бъде свързана към основата. Граничните стойности за максималните натоварвания трябва стриктно да се спазват. Отделни подпорни секции (боксове) могат да се използват само, ако предната и задната страни са укрепени.
- Да се спазват следните Правила и Наредби:
  - Наредби на специалната комисия за ниско строителство -България (Технически комитет за гражданско и подземно строително инженерство)
  - БДС EN 13331 за укрепване на строителни изкопи (част 1 & 2)
  - Укрепителни компоненти да са със сертификат по работна защита.
  - Укрепителният бокс може да бъде „закачан“ само за предназначения за това отвори. Забранява се вдигането на укрепителната система за шпинделите!
  - Акcesoарите за вдигане трябва да отговарят теглото на съответния укрепителен бокс.
  - От съображения за безопасност трябва да се използват само чисти с безопасители.
  - Забранява се минаването под вдигната външна укрепителна система и преминаване в периметъра на работната зона на машината.
  - Площадката трябва да бъде разчистена и удобна за работата.
  - Изкопът трябва да бъде обезопасен и обозначен.
- Да се спазва стриктно Планът за безопасност и здравеопазване, който да бъде актуализиран от строителя преди започване на строителството.
- Допуска се използването и на друг вид инвентарно укрепване по избор на фирмата Строител и Строителния надзор, отговарящо на статическите изчисления на проектант и сертифицирани според европейската нормативна база с необходимите сертификати за качество.

ЛИЦЕНЗИОННА база с необходимите сертификати за качество  
по чл.166 ст.397  
Удостоверение № РК-0219 12.06.2014г.  
Експерт: ИИИИ Т. МАНОЛОВА  
Управител: ИИИИ Ч. ГИРОВ  
София, дата: 01.2016г.

КАМАРА НА ИНЖЕНЕРИТЕ В ИНВЕСТИЦИОННОТО ПРОЕКТИРАНЕ  
ПЪЛНА ПРОЕКТАНТСКА ПРАВОСПОСОБНОСТ  
Регистрационен № 23008  
ИНЖ. ЛЕНА ВЕНЦИСЛАВОВА ПЕНЕВА  
Подпис: *[Signature]*

СЪГЛАСУВАЛИ СПЕЦИАЛИСТИ		
ПРОЕКТНА ЧАСТ	ПРОЕКТАНТ	ПОДПИС
ВОДОСНАБДЯВАНЕ	ИНЖ. М. СТАНИШЕВА	<i>[Signature]</i>

**ОП „СОФИЯ - ПРОЕКТ“**  
София 1309, ж.к. Зона Б-19, ул. „Димитър Петков“, бл. 15-Б, вх. Б, ет. 3,  
тел.: 02 929 81 51, факс: 02 929 41 51, e-пошта: sofia@proekt@gmail.com

ВЪЗЛОЖИТЕЛ: СТОЛИЧНА ОБЩИНА  
ОБЕКТ: ИЗГРАЖДАНЕ, ВЪЗСТАНОВЯВАНЕ И ОБНОВЯВАНЕ НА ПУБЛИЧНИ ПРОСТРАНСТВА В ЦГЧ НА ГР. СОФИЯ – ЗОНА 2 – ПОДЗЕМНА ИНФРАСТРУКТУРА  
ЧАСТ: ВОДОСНАБДЯВАНЕ  
ЧЕРТЕЖ: УКРЕПВАНЕ НА ТРАШЕЕН ИЗКОП С ДЪЛБОЧИНА ДО 3м.

ИМЕ НА ФАЙЛ: UKR_IKOP_METAL DO 3,0M_BAZOV S300.DWG				
ДЪЛЖНОСТ	ИМЕ И ФАМИЛИЯ	ПОДПИС	КОД:	16043_C
ПРОЕКТАНТ:	ИНЖ. Л. ПЕНЕВА	<i>[Signature]</i>	ФАЗА:	ТП
Р-Л СЕКТОР:	ИНЖ. Л. ПЕНЕВА	<i>[Signature]</i>	МАЩАБ:	1:50
Р-Л АТЕЛИЕ:	ИНЖ. С. ИЛИЕВ	<i>[Signature]</i>	ЧЕРТЕЖ №:	16 ОТ ОБЩО 20
ВОДЕЩ ПРОЕКТАНТ:	ИНЖ. М. МИШЕВА	<i>[Signature]</i>	ЛИСТ №:	1 ОТ ОБЩО 1
ГЛАВЕН ИНЖЕНЕР:	ИНЖ. Г. ЙОРДАНОВА	<i>[Signature]</i>	РЕДАКЦИЯ:	0
И.Д. ДИРЕКТОР:	ИНЖ. Р. НАУМОВА	<i>[Signature]</i>	ДАТА:	М. 10, 2016 Г.